



源于中国，融入全球 打造面向数智时代的开源 数字基础设施根社区

郑振宇 openEuler 社区运营总监



万物互联的智能时代，需要多样的算力选择



openEuler: 面向数字基础设施的开源操作系统根社区



Information Technology

+

Communication Technology

+

Operational Technology

主流应用：云原生，大数据，CDN，MEC，工业控制...

主流应用场景100%支持

覆盖全场景应用

 **OpenEuler**

openHarmony

支持多样性设备

主流计算架构100%覆盖

ARM, x86, RISC-V, SW-64, LoongArch; NPU, GPU, DPU, 100+ 整机, 300+ 板卡



服务器



云计算



边缘计算



嵌入式

多样性算力支持最佳

X86、Arm、RISC-V、龙芯、SW64、Power等主流处理器架构全支持。

全栈原子化解耦

榫卯架构，版本灵活构建、服务自由组合，实现一套架构对服务器、云计算、边缘计算和嵌入式等场景的支持。

全场景支持

软件包总数已超过3.4万，IT、CT、OT主流场景100%支持。

openHarmony生态互通

通过Soft Bus分布式软总线，实现与OpenHarmony能力共享，实现生态互通。

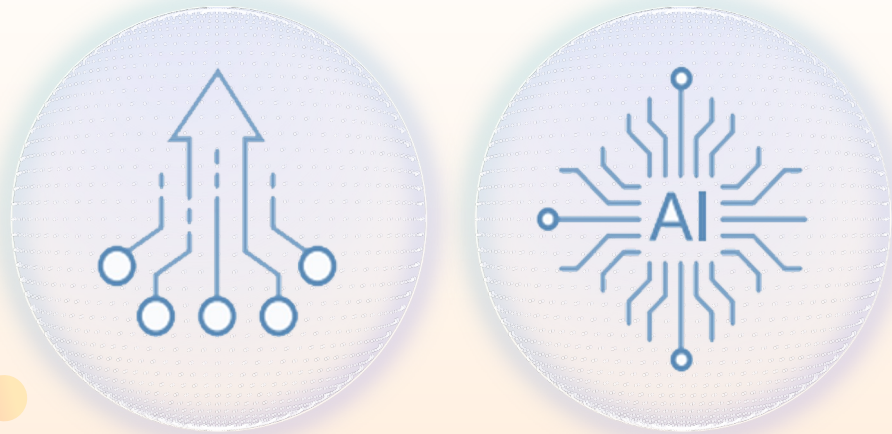
openEuler: 全场景广泛应用



1,908,713
社区用户



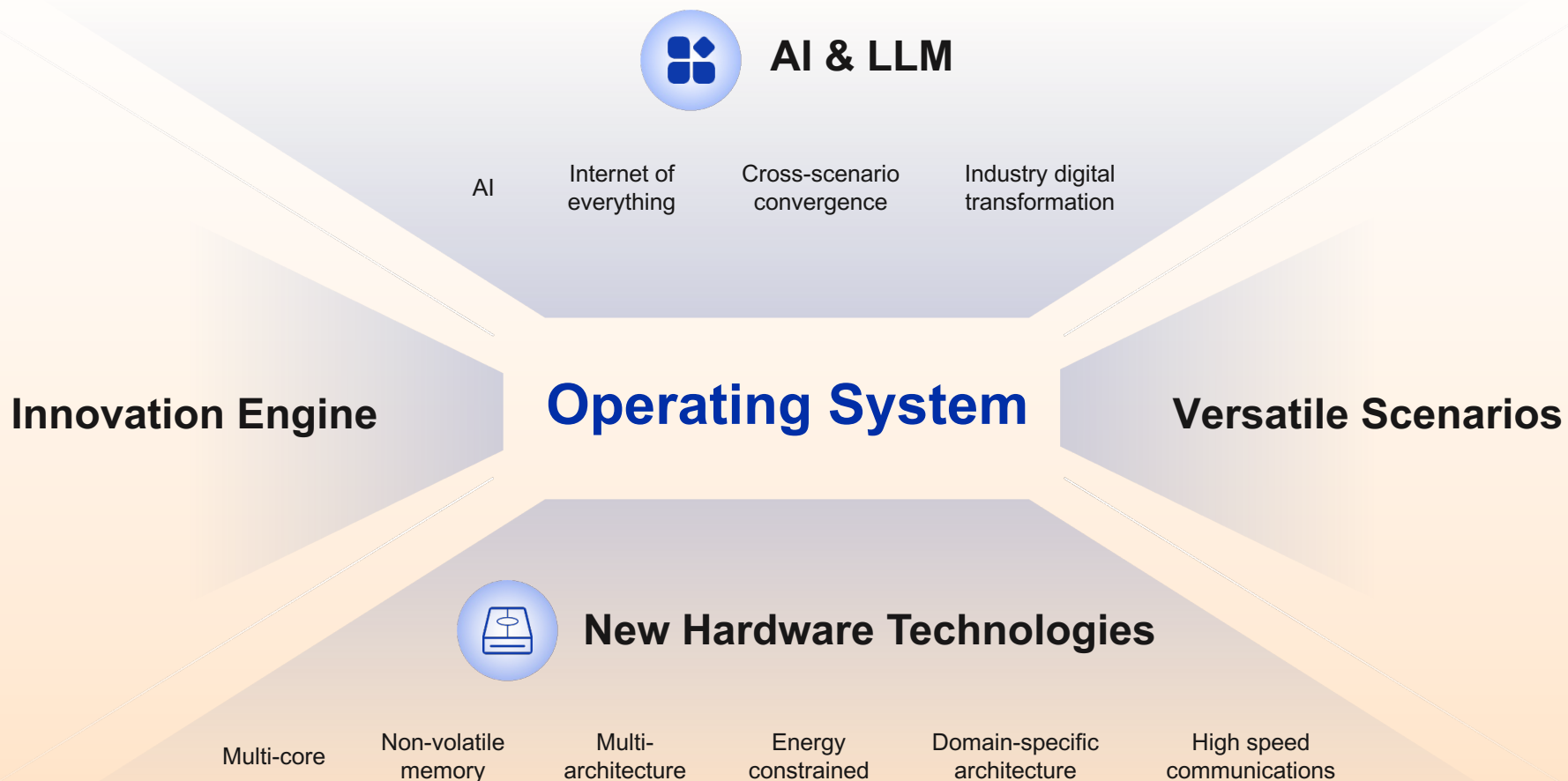
数智时代需要多样性算力释放



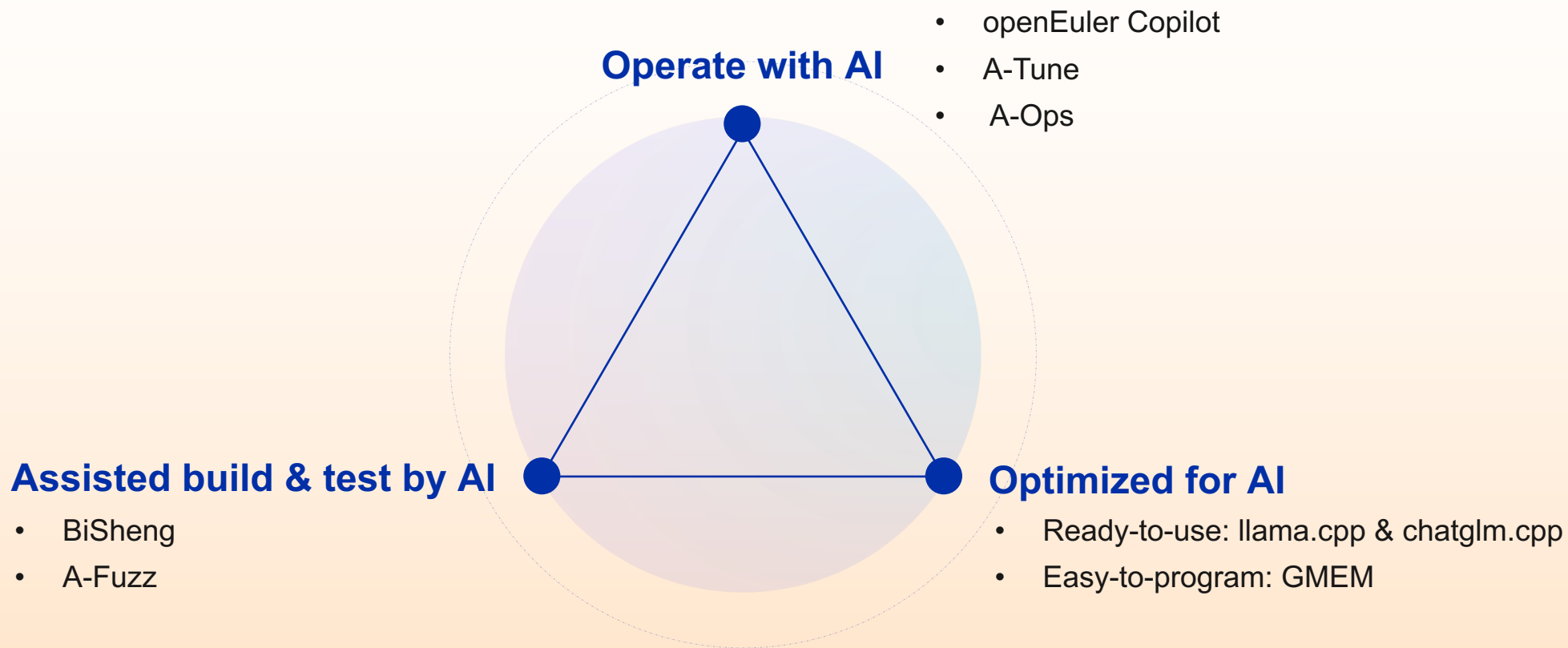
- 全球通用算力: 3.3 ZFLOPS, 10倍增长
- 全球AI算力: 105 ZFLOPS, 500倍增长

- 数智时代，AI技术发展迅速，算力需求爆发式增长
- 单一算力已无法匹配全场景应用诉求
- OS作为核心中间层推动多样性算力释放，赋能全场景创新

操作系统在AI时代的核心位置



AI for OS, OS for AI



openEuler: 开放治理的开源根社区



100+
SIG组



1000+
成员单位



16,000+
社区贡献者

战略捐赠人



白金捐赠人



黄金捐赠人



白银捐赠人



青铜捐赠人



学术机构和非营利组织



openEuler: 汇聚创新的根社区



openEuler社区托管/孵化基础软件创新项目超过400个

openEuler: 源于中国, 融入全球



2023 第八届中国开源年会

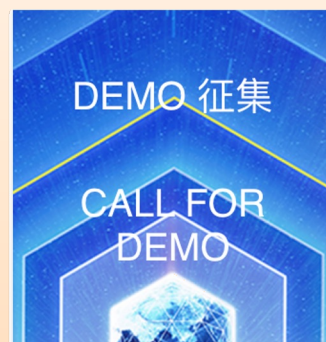
开源: 川流不息、山海相映

2023操作系统产业大会，敬请期待



openEuler Summit 2023

2023年12月15日 - 16日 北京



THANK YOU

QUESTIONS?

微信公众号：开源社KAIYUANSHE

视频号：开源社KAIYUANSHE

新浪微博：开源社

B站：开源社KAIYUANSHE

简书：开源社

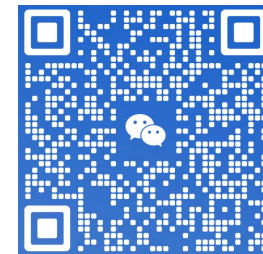
头条：开源社

Facebook: KaiyuansheChina

Twitter: 开源社KAIYUANSHE



扫码关注开源社公众号



扫码添加讲师联系方式